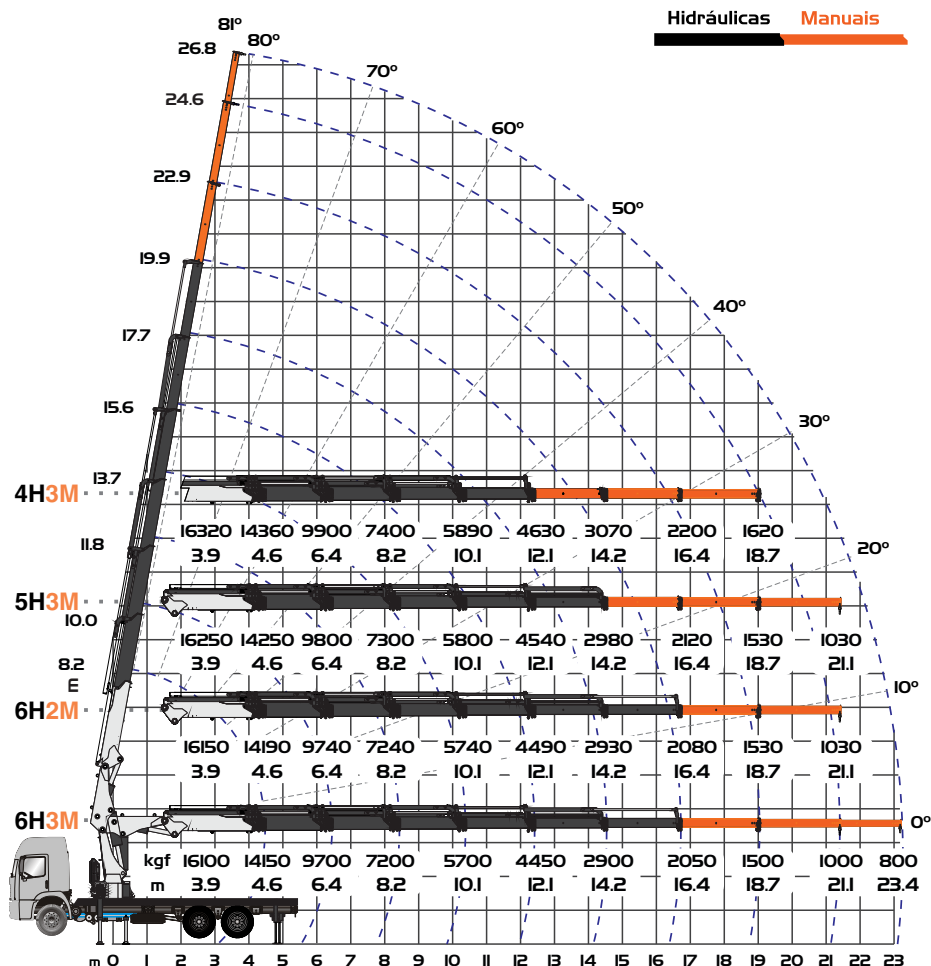


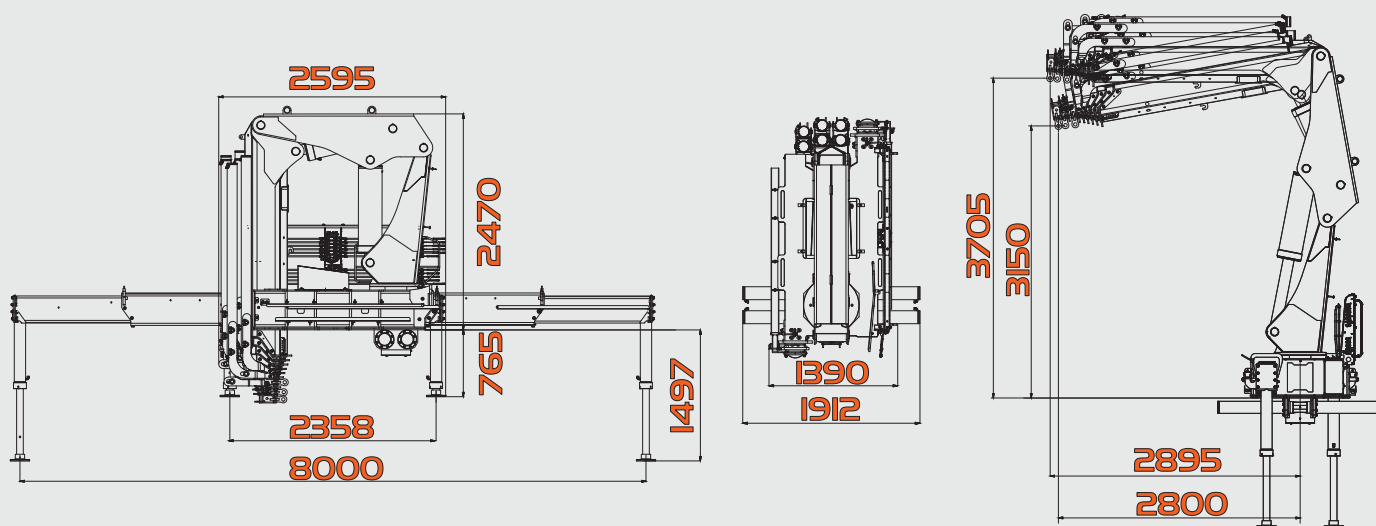
Gráfico



Dados Técnicos

Alcance máximo vertical - 6H3M	26.8 m
Alcance máximo horizontal - 6H3M	23.4 m
Alcance hidráulico vertical - 6H3M	19.9 m
Alcance hidráulico horizontal - 6H3M	16.4 m
Abertura de patolas dianteiras	8.0 m
Ângulo de elevação da lança	81°
Ângulo de giro	370°
Pressão de trabalho	280 bar
Peso da máquina base - 4H3M / 5H3M	6530 kg / 6640 kg
Peso da máquina base - 6H2M / 6H3M	6760 kg / 6810 kg
Espaço ocupado para operação	1.5 m
Capacidade do reservatório hidráulico	160 l
PBT mínimo para instalação	23.000 kg *

Dimensões



* MEDIANTE ESTUDO DE INTEGRAÇÃO VEICULAR